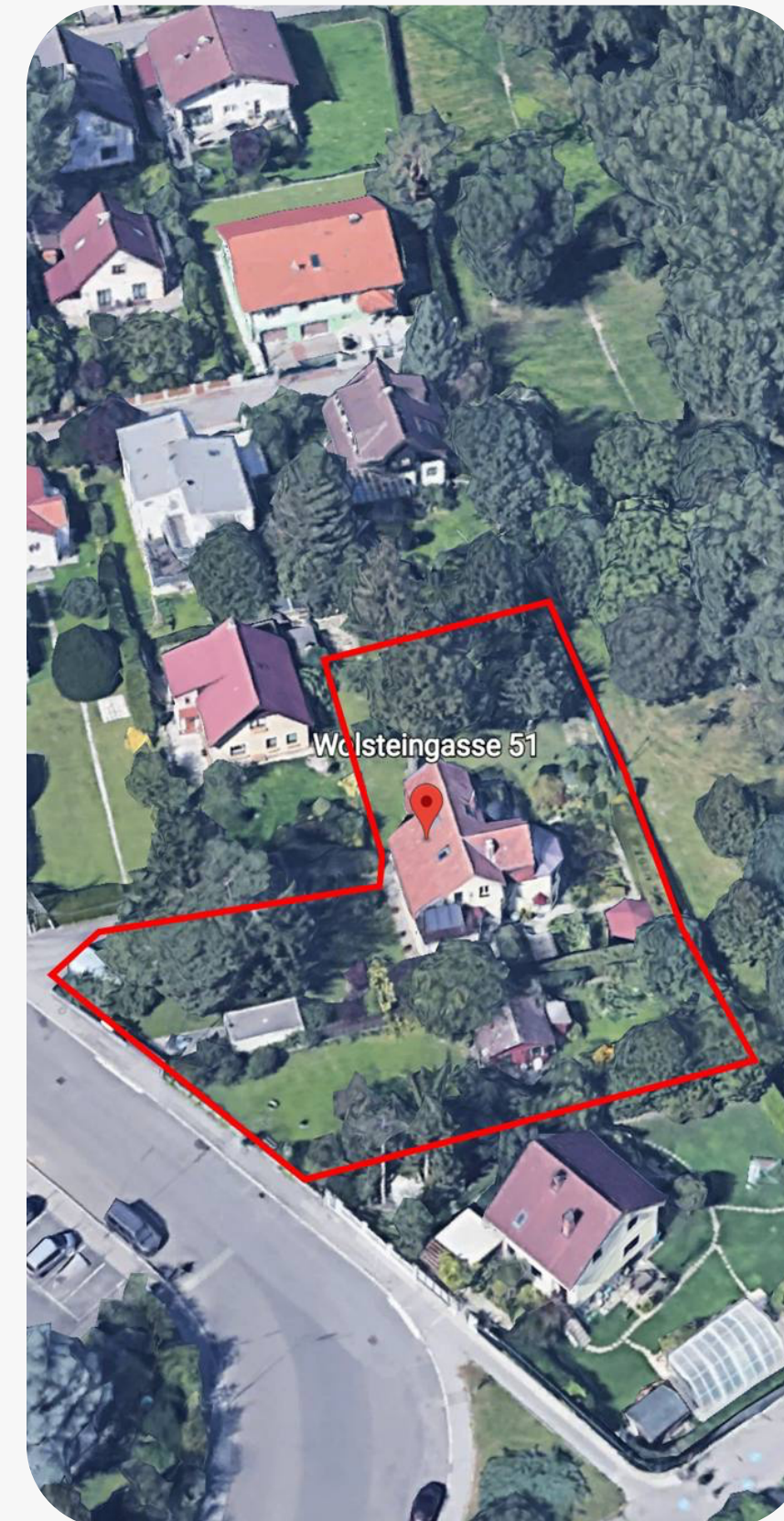




Wohnen direkt am Park in der Schwarzlackenuau

Wolsteingasse 51-53, 1210 Wien



PROJEKTDATEN

Wohnnutzfläche

ca. 2.158 m²

Wohneinheiten

28

Parkplätze

19

Baustart

geplant 2023

PROJEKTSTATUS

Das Projekt wird von der Lead Invest Group geplant. Die Planungsunterlagen sind eingereicht. Die Baugenehmigung wird 2023 erwartet.

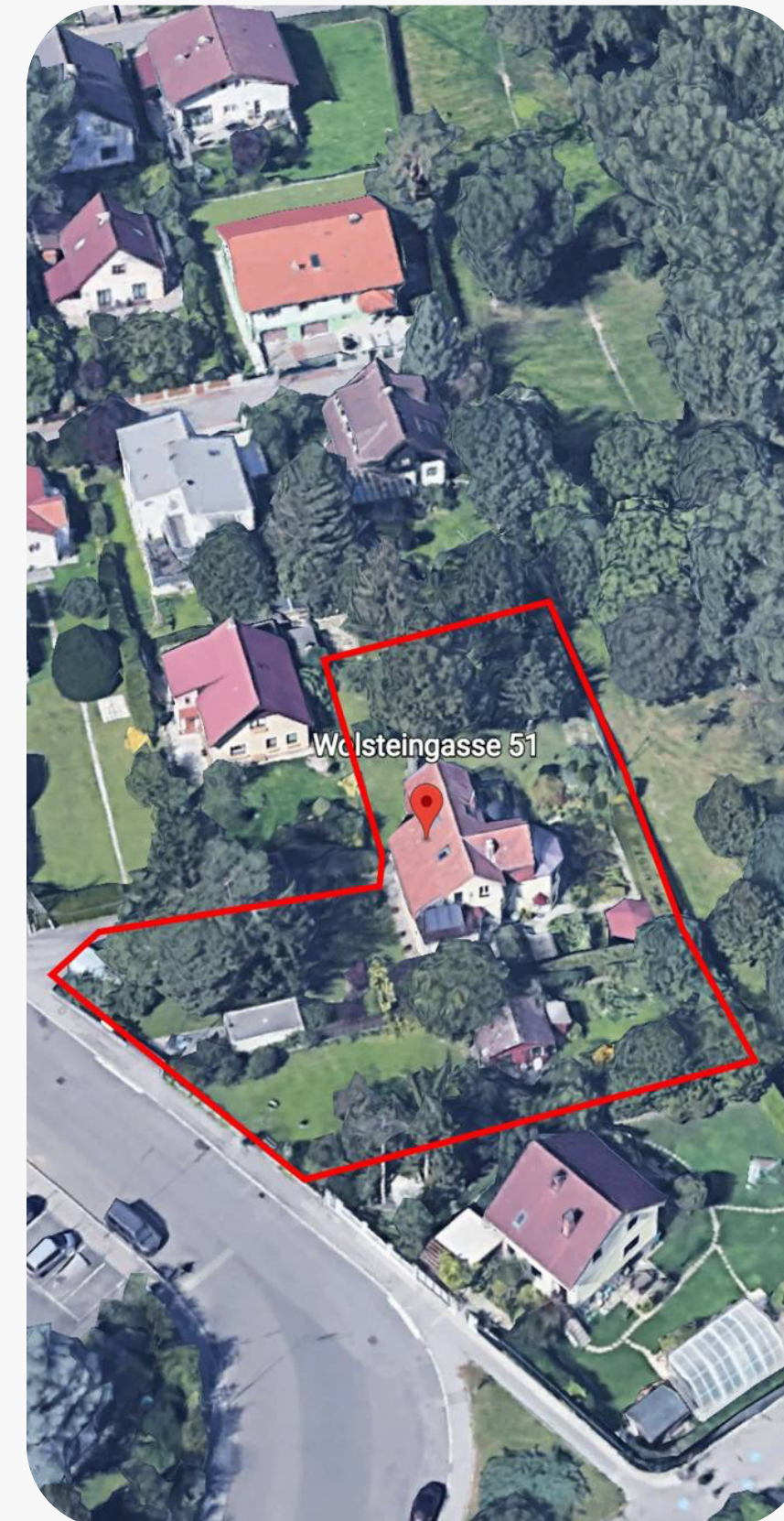
PROJEKTBESCHREIBUNG

In charmanter Grünlage des 21. Wiener Bezirks Floridsdorf direkt an der weitläufigen Parkanlage "Schwarzlackenuau" entsteht ein l(i)ebenswerter Wohnbau mit einzigartigem Freizeitwert.

Das Projektteam legte bei der Konzeptionierung des Projektes Wert auf effiziente und moderne Grundrissgestaltungen. Zusätzlich werden alle Bewohner einen direkten Blick ins unverbaubare Grüne erhalten.

Living directly at the park in Schwarzlackenau

Wolsteingasse 51-53, 1210 Wien



PROJECT DATA

Living area

ca. 2.158 m²

Residential units

28

Parking spaces

19

Start of Construction

planned 2023

PROJECT STATUS

The project is being planned by Lead Invest Group. The planning documents have been submitted. Planning permission is expected in 2023.

PROJECT DESCRIPTION

In a charming green location in Vienna's 21st district of Floridsdorf, directly on the extensive "Schwarzlackenau" park, a worthwhile residential building with unique recreational value is being built.

When designing the project, the project team attached great importance to efficient and modern floor plans. In addition, all residents will have a direct view of the unobstructed greenery.